

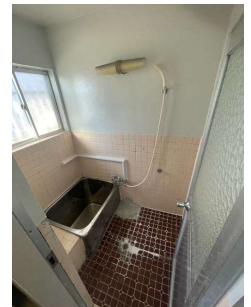
所在地	松阪市久保町	土地面積	公簿 165.35㎡	私道面積 (共有持分)	
間取り タイプ	3DK	土地権利	所有権	建物面積	84.46㎡
物件 所在地	三重県松阪市久保町 744-14	都市計画		用途地域	
交通	近鉄山田鳥羽志摩線 東松阪 徒歩20分	築年月	1976年11月	駐車場	
構造・規模	木造 2階建	現況	空家	引渡可能 時期	相談
間取内訳		建築確認 番号		接道状況 (角地・間口)	北6.0m 公道 接面10.2m 南5.0m 公道 接面10.4m
		設備	プロパンガス,上水道,下水道,庭		

間取り
3DK建物面積
84.46㎡築年月
1976年11月

チェックポイント！

- プロパンガス●上水道●下水道●庭

- ちょうどよい広さの50.01坪
- 駐車1台分
- 第五小まで徒歩12分です



建ぺい率	60%	容積率	200%	地目	
備考	※現況有姿渡し※白蟻被害がみられますが、売主・仲介会社は責任を負いかねます。				利用駅1：紀勢本線 徳和 徒歩20分

東海不動産株式会社 売買部署

infosheet 物件番号 69844084086

三重県知事免許 (2) 第3493号
〒515-0017 三重県松阪市京町212-5

☎ 0598-23-1068 fax 0598-23-0078

■取引態様：専任媒介

定休日：年末年始